

# Corona-Pandemie: Zuschauer- und Hygienekonzept für Heimspiele im Eschpark



Die Gesundheit aller Beteiligten an Sportereignissen Des SV Groß Hesepe steht bei uns an erster Stelle. Daher gelten für den Sportbetrieb im Eschpark weiterhin Verhaltens-, Sicherheits- und Hygieneregeln. Diese basieren auf Leitfäden und Empfehlungen verschiedener Sportverbände (z.B. NFV) und auf Vorgaben der Gemeinde Geeste bzw. des Gesundheitsamtes. Bei einem Inzidenzwert von  $\geq 50$  am Tag eines Spiels gelten ergänzende Regelungen, gekennzeichnet mit **#Ergänzung**.

**Zuschauerkonzept**  
gültig ab 23. Oktober 2020

**Diese Regeln sind strengstens zu befolgen!**

Vielen Dank für Euer Verständnis!

## 1 – Grundsätzliche Hinweise

Es gilt eine maximal zulässige Kapazität von 350 **#100** Zuschauern. Eine Kartenreservierung ist nicht länger möglich.

**Sollte es zu Warteschlangen kommen, achtet auf den Abstand!**

Bitte tragt einen Mund-Nasen-Schutz zu jeder Zeit, an der Ihr nicht an Eurem Sitzplatz seid. Das ist verpflichtend, sobald sich mehr als 50 Zuschauer im Stadion befinden.

**Bitte bringt Euch eine Sitzgelegenheit (z.B. Camping- oder Klappstuhl) mit!**

## 2 – Einlass und Erfassung der Kontaktdaten

Füllt bitte einen Vordruck zur Datenregistrierung - zum Download auf der Homepage verfügbar - aus und bringt ihn zum Spiel mit. Das vermeidet längere Wartezeiten beim Einlass.

Ebenso ist ein Check-in via e-guest möglich. Die QR-Codes hängen im Fenster beim Einlass. Der Einlass beginnt 60 Minuten vor dem Anpfiff.

Bitte bringt passendes Eintrittsgeld mit, da wir auf eine Kasse im klassischen Sinn verzichten und eine Dose aufstellen. Die Preise sind

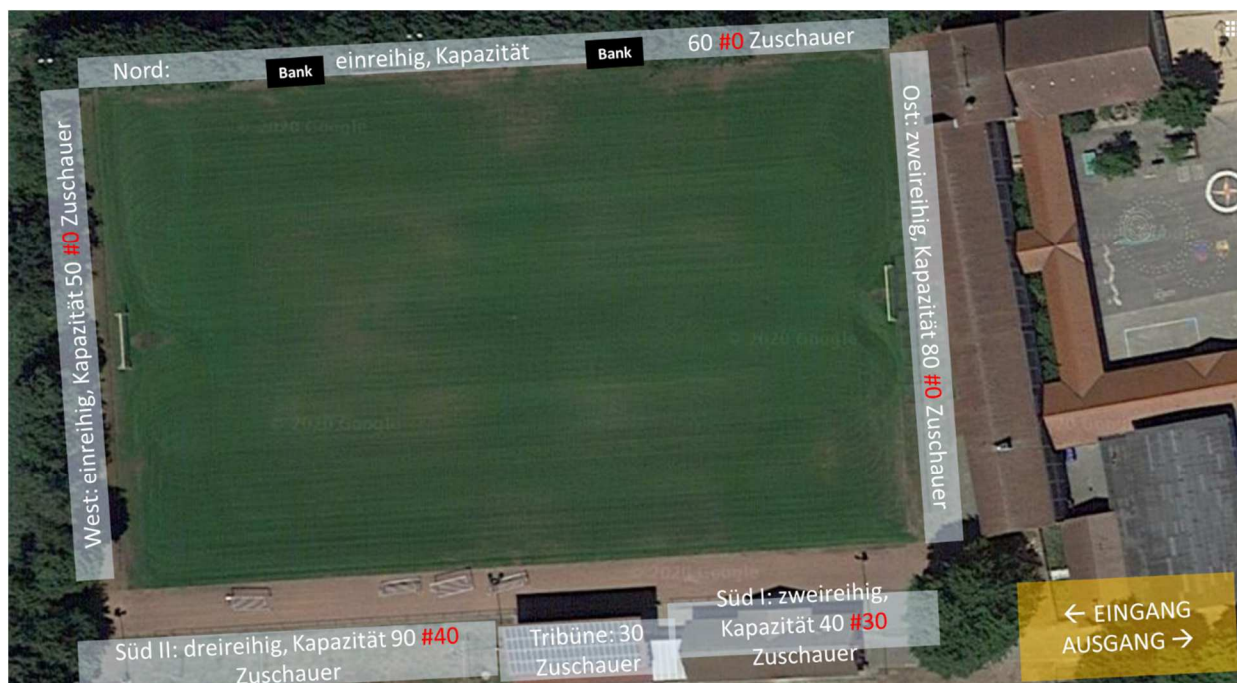
- regulär 2,- EUR,
- für Rentner 1,-.
- Jugendliche unter 18 Jahren sind vom Eintritt befreit.

# Corona-Pandemie: Zuschauer- und Hygienekonzept für Heimspiele im Eschpark



## 3 – Sitzplätze und Stadionplan

Es ist behördlich vorgegeben, dass bei einer Zuschauerzahl > 50 jeder Zuschauer einen Sitzplatz haben muss. Aufgrund begrenzt vorhandener Sitzgelegenheiten ist es daher grundsätzlich besser, wenn Ihr für Euren eigenen Sitzplatz sorgt. Sollten alle vorhandenen Sitzgelegenheiten ausgeschöpft sein, kann nicht ausgeschlossen werden, dass wir den weiteren Zutritt zum Sportgelände verwehren müssen.



Bitte beachtet die zulässigen Kapazitäten und sucht zunächst Plätze in freien Bereichen. Unter Umständen könnt Ihr gebeten werden, den Bereich zu wechseln. Es gilt first-come, first-serve.

## 4 – Sanitäre Einrichtungen

Die Toiletten sind jeweils nur einzeln zu betreten. Vor und nach Betreten der Einrichtung bitte die Hände am zur Verfügung stehenden Spender desinfizieren.

## 5 – Catering

Es wird natürlich auch Verpflegung in Form von Getränken und Bratwurst geben. Die Getränke werden rund um den Platz von unseren Helfern verteilt. Bitte wählt den kürzesten Weg zu einer Versorgungsstation.

Stadionwurst gibt es wie gehabt unter dem Dach am Vereinsheim. Achtet auch hier auf ausreichenden Abstand, sollte es zu Warteschlangen kommen. Bezahlt nach Möglichkeit passend.

## 6 – Verhalten während des Spiels

Bitte achtet auf die Abstände zu anderen Zuschauern und verlasst Euren Sitzplatz nach Möglichkeit nicht. Das „Gruppieren“ mit mehreren Personen ist nur Gruppen aus einem Hausstand gestattet.

Den Anweisungen von Vorstandsmitgliedern ist Folge zu leisten – auch wir hätten lieber ein normales Ereignis.

## 7 – Verlassen des Sportgeländes

Das Verlassen des Sportgeländes erfolgt über eine festgelegte Reihenfolge:

Südseite (Süd I; Tribüne; Süd II) -> Ost -> Nord -> West

Eine Austragung von Teilnehmerlisten ist nicht erforderlich.

## 8 - Zu guter Letzt: im Zweifelsfall „gesunden Menschenverstand“ benutzen

**Achtet auf Andere. In der Krise sind wir nur gemeinsam stark!**

Fühlt Ihr Euch nicht gut, bleibt lieber zu Hause. Es folgen noch einige Spiele.